

ИННОВАЦИОННЫЕ  
ТЕХНОЛОГИИ  
в элеваторно-  
складском хозяйстве



СОХРАНЯЯ - ПРИУМНОЖАЕМ!

# ЗЕРНОСУШИЛКИ STRAHL

## ЦИКЛИЧЕСКОГО И ПОТОЧНОГО ТИПОВ



Компания «Strahl»  
основана в 1952 году



Лидер отрасли в Европе



Производственные  
площади более 4600 м<sup>2</sup>



Более 150 успешных  
проектов в год



СОХРАНЯЯ - ПРИУМНОЖАЕМ!



## ВЕНТИЛЯТОРЫ

Особая система вентиляторов и большой радиус ротора крыльчатки вентилятора позволяет добиться более мощного давления воздушного потока, а также существенно снизить его шумность.



## СИСТЕМА РЕКУПЕРАЦИИ ТЕПЛА

Гарантирует высокую скорость сушки и минимальный расход горючего.

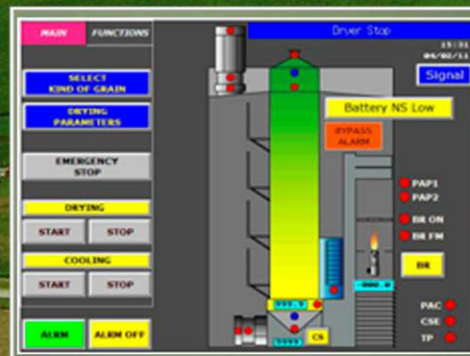


## НЕРЖАВЕЮЩАЯ СТАЛЬ ALUZINK

Рабочие поверхности корпуса выполнены из оцинкованной стали с алюминиевым покрытием ALUZINK. Соединение алюминий-цинк обеспечивает высокую стойкость к коррозии.

## СИСТЕМА КОМПЬЮТЕРНОГО УПРАВЛЕНИЯ

Выполняет работу в полном автоматическом режиме с контролем теплового процесса, горелки, всех рабочих модулей, защитой от перегрузок и контролем за предотвращением пожароопасной ситуации.





## ПОЖАРОБЕЗОПАСНОСТЬ

Зона смешивания воздушных потоков находится высоко над горелкой, что исключает возгорание мелких примесей, содержащихся в этих воздушных потоках.

## РАВНОМЕРНОСТЬ СУШЕНИЯ

Применение линейной горелки на всю ширину сушильной колонны и теплоизоляция всего сооружения позволяет достичь максимальной равномерности сушения.

## ГЕРМЕТИЧНОСТЬ КОЛОННЫ

Конструкция колонны полностью исключает просыпание мелкого зерна, такого как рапс и др.

## УДОБСТВО ОБСЛУЖИВАНИЯ

Продуманная конструкция сушилки обеспечивает легкий доступ обслуживающему персоналу в любую точку колонны.

1

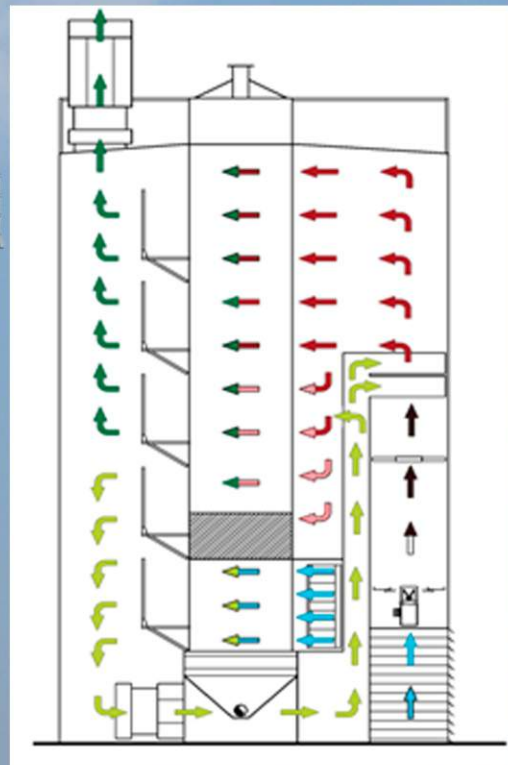
Часть воздуха не удаляется из сушилки, а посылается к горелке подогрева и повторно используется в процессе сушения.

2

Рекуперация тепла происходит непрерывно на протяжении всей работы зерносушилки.

3

Благодаря этой системе сушилки «Strahl» не теряют производительности даже при минусовой температуре воздуха.



- воздух поступающий в сушилку
- горелка
- воздух средней температуры
- горячий воздух
- возврат воздуха
- влажный воздух



Повторное использование тепла от высушенного зерна позволяет экономить до 30% топлива

- Система рекуперации тепла
- Система перманентного пылеподавления
- Система компьютерного управления
- Полностью утепленная оцинкованная колонна
- Рабочие поверхности изготовлены из материала ALUZINK
- Собственная система выгрузки
- Инспекционные лестницы с площадками для отдыха
- Распределительный шнек системы загрузки
- Глушители шума



Максимальный набор опций  
в базовой комплектации



# ПОТОЧНЫЕ ЗЕРНОСУШИЛКИ STRAHL. Серия FR



## Strahl 2000 FR

Емкость сушилки 37,4 м<sup>3</sup>  
Производительность  
(пшеница) 19,5 тонн/ч



## Strahl 5000 FR

Емкость сушилки 87,6 м<sup>3</sup>  
Производительность  
(пшеница) 48,8 тонн/ч



## Strahl 10000 FR

Емкость сушилки 169,9 м<sup>3</sup>  
Производительность  
(пшеница) 97,6 тонн/ч

## Strahl 15000 FR

Емкость сушилки 255,7 м<sup>3</sup>  
Производительность  
(пшеница) 146,4 тонн/ч





# ЦИКЛИЧЕСКИЕ ЗЕРНОСУШИЛКИ STRAHL. Серия AR

## STRAHL 75 AR

Емкость сушилки 14,9 м куб.  
Производительность  
(пшеница) 68,2 тонны/сутки

## STRAHL 225 AR

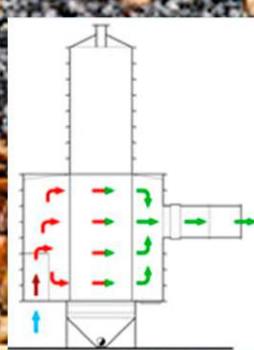
Емкость сушилки 42,2 м куб.  
Производительность  
(пшеница) 193,3 тонны/сутки

## STRAHL 612 AR

Емкость сушилки 82,0 м куб.  
Производительность  
(пшеница) 376 тонн/сутки

## STRAHL 1012 AR

Емкость сушилки 135,9 м куб.  
Производительность  
(пшеница) 623,8 тонны/сутки





# СПЕЦИАЛЬНЫЕ УСЛОВИЯ ЛИЗИНГА от компании БАЙТЕК ЛИЗИНГ

УДОРОЖАНИЕ  
**ОТ 6,9%**  
ГОДОВЫХ



АВАНСОВЫЙ ПЛАТЕЖ  
ОТ 10%.



СРОК ЛИЗИНГА -  
ОТ 12 ДО 48 МЕСЯЦЕВ.



РАССМОТРЕНИЕ ЗАЯВКИ  
НЕ БОЛЕЕ 2 ДНЕЙ.



ТЕРРИТОРИЯ ЛИЗИНГА -  
ВСЯ РОССИЯ.



СОХРАНЯЯ - ПРИУМНОЖАЕМ!